

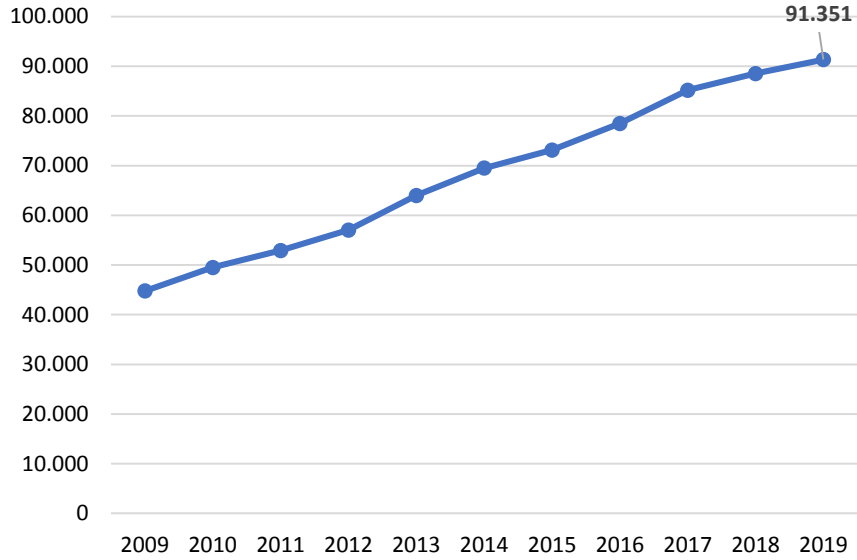


10.03.2020

**FİNANSAL ve OPERASYONEL
DEĞERLENDİRME**
(31.12.2019 Dönem Sonu İtibariyle)

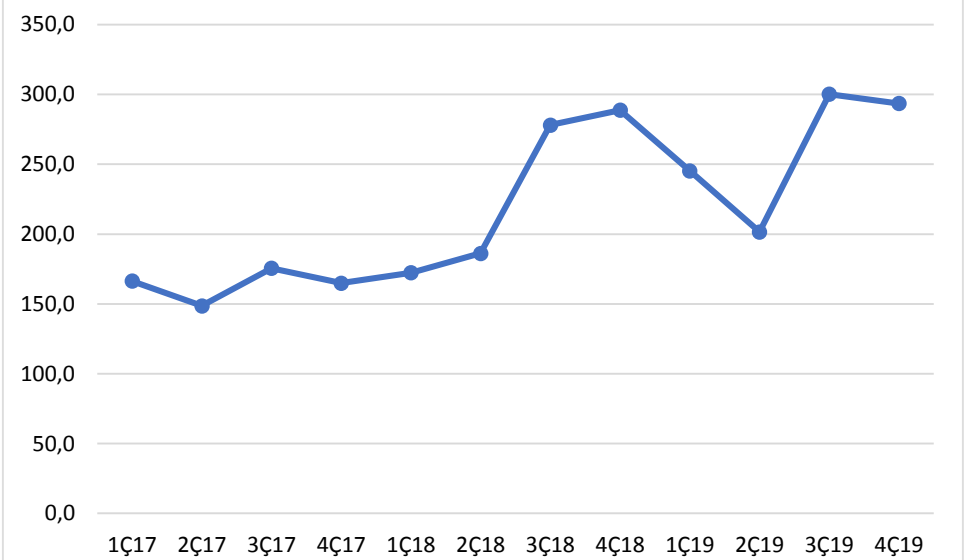
Türkiye Enerji Sektörü Öne Çıkanlar (31 Aralık 2019 İtibariyle)

Türkiye'deki Toplam Kurulu Güç (MW)

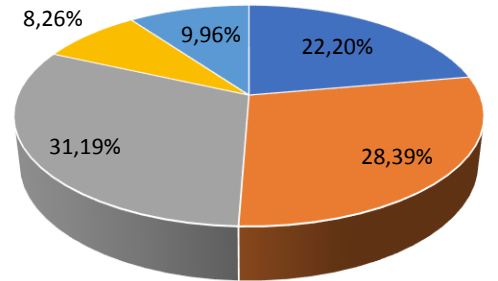


Kaynak: TEIAS

Enerji Piyasası Spot Fiyatlar- Çeyrek Dönemlik (TRL/MWh)



Kaynak: TEIAS



■ Kömür ■ Doğalgaz ■ Hidro ■ Rüzgar ■ Diğer

Kaynak: TEIAS

Türkiye'deki Kurulu Gücün Enerji Kaynaklarına Göre Dağılımı

FINANSAL ve OPERASYONEL ÖNE ÇIKANLAR – 2019

KONSOLİDE FİNANSAL ÖZET

(TRL Mn)	4Ç2019	4Ç2018	Ç/Ç Δ	2019	2018	Y/Y Δ
Net Satışlar	206,25	211,5	-2,48%	938,45	886,64	5,84%
Brüt Kar	59,82	25,8	131,86%	176,1	55,92	214,9%
Operasyonel Gelir	36,32	17,2	111,16%	125	24,43	411,7%
FAVÖK	59	37,7	55,96%	227	67,87	234,16%
Net Kar/Zarar (Ana Ortaklık Payları)	-126,6	19,6	n.m.	-186,6	-251,5	25,8%

ENERJİ – OPERASYONEL ÖNE ÇIKANLAR

	2019	2018	YoY
Kurulu Güç	478,2	478,2	-
Elektrik Üretimi (GWh)	1.653,0	582,0	184%

Çan-2 (330 MWe) Nisan-
Aralık.2019 Urfa DG (140 MWe)
Ocak-Aralık 2019 Koprubaşı HES (8,2 MWe)
Ocak- Aralık 2019

Kapasite Kullanım Oranı (KKO) (%)	60,00%	10,00%	30,00%
-----------------------------------	--------	--------	--------

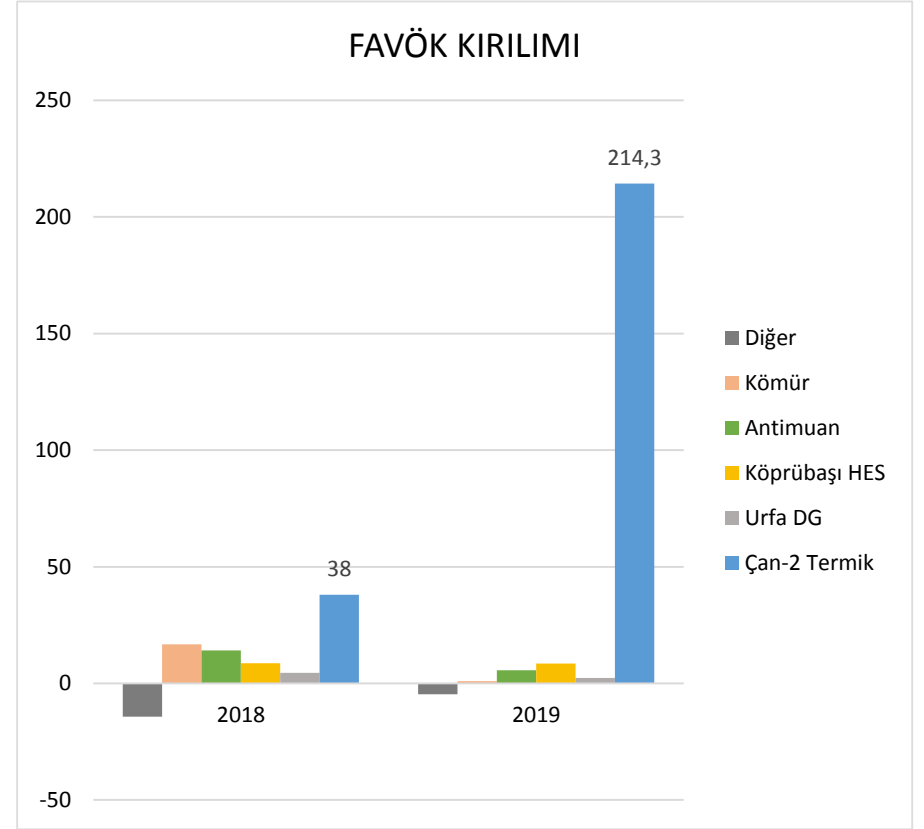
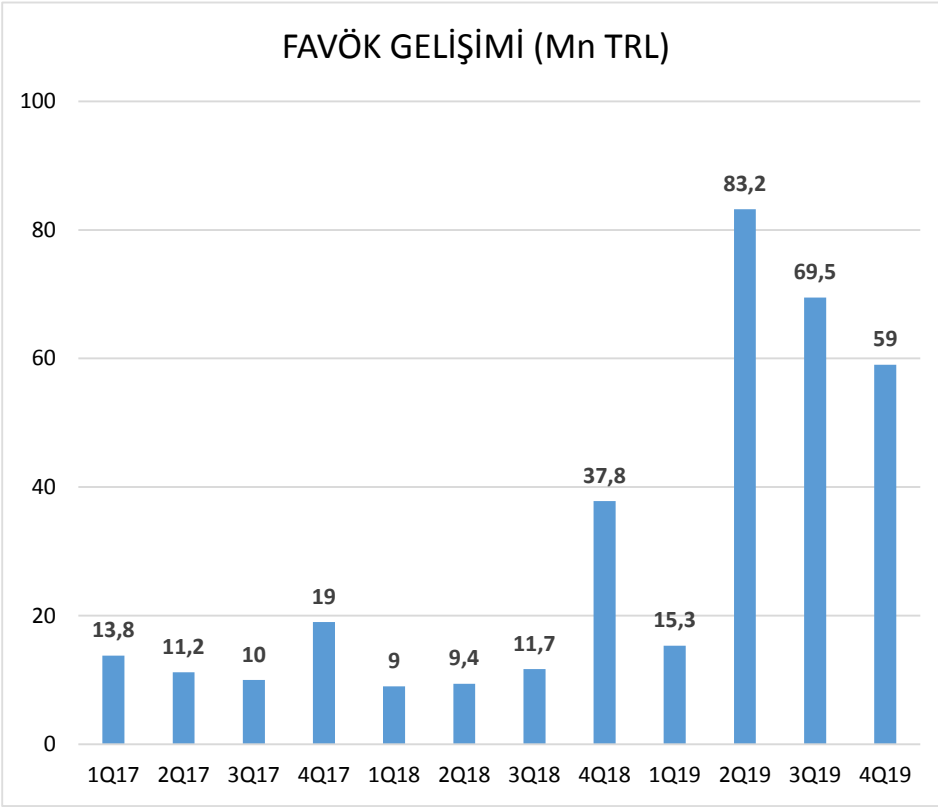
ÖZET BİLANÇO

(TRL Mn)	2019	2018
Nakit ve Nakit Bezerleri	16	7
Toplam Varlıklar	3.233	3.076
Toplam Finansal Yükümlülükler	1.874	1.729
Net Finansal Borç	1.858	1.722
Toplam Özkaynaklar	793	844

MADENCİLİK - OPERASYONEL ÖZET

	2019	2018
Net Satışlar (Mn TRL)	64,1	118,15
Brüt Kar (Mn TL)	14,5	41,47

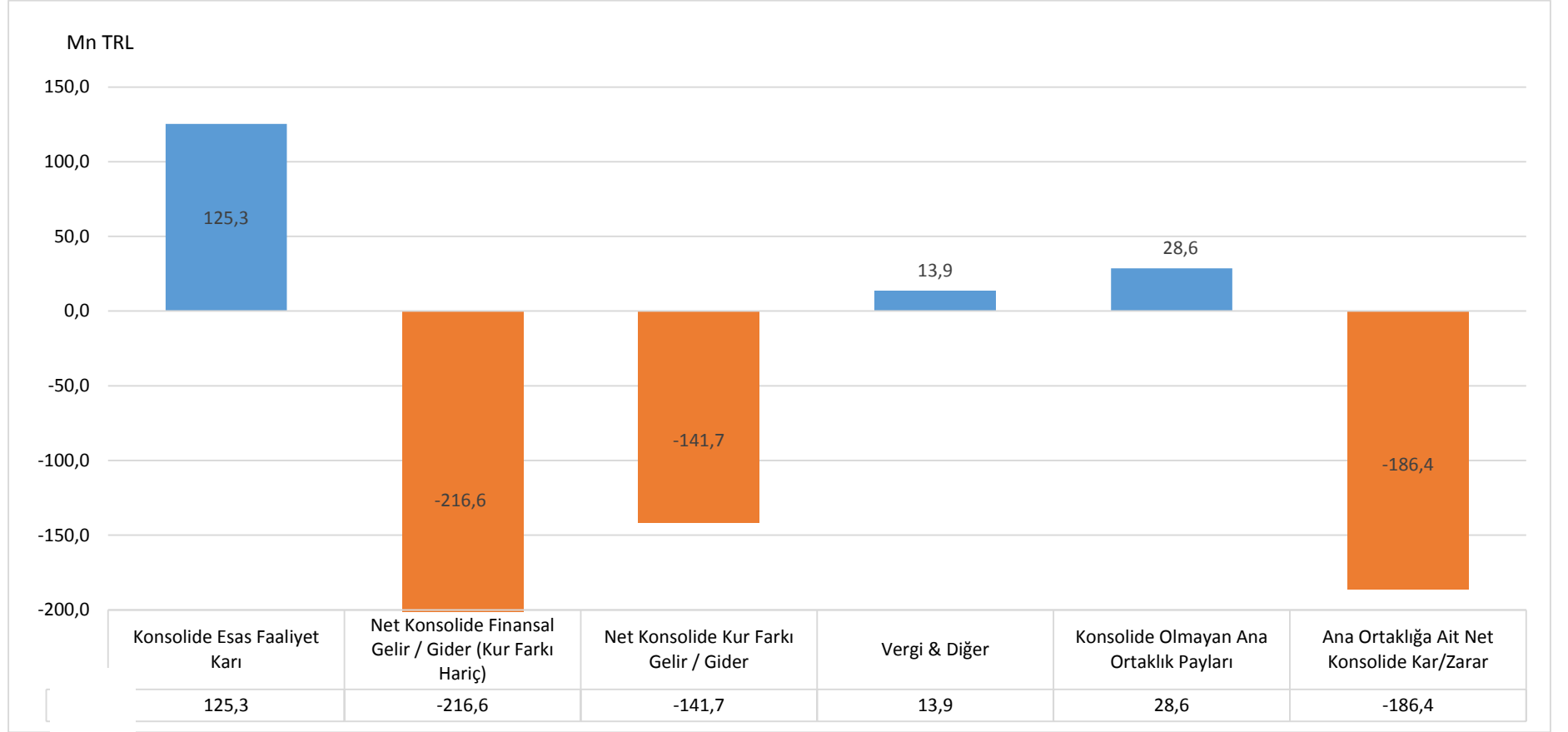
FAVÖK KIRILIMI



Elektrik Üretim			Madencilik		
Çan-2 Termik (330 MW)	Urfa DGÇS (140MW)	Köprübaşı HES (8,2 MW)	Antimuan	Kömür	
214,3	2,3	8,5	5,6	8,7	

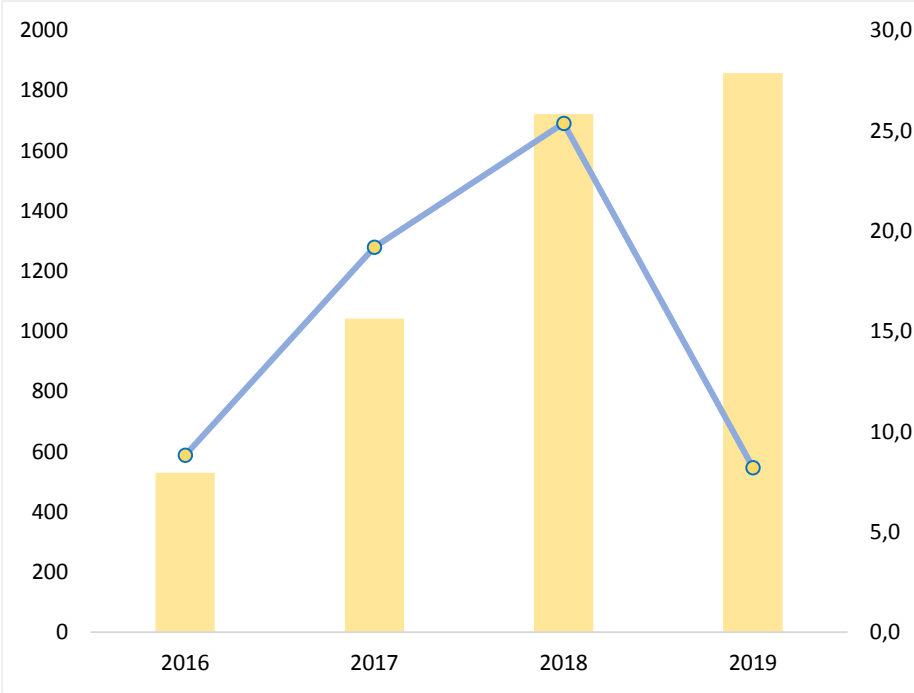
FAVÖK KIRILIMI (Mn TRL)
31.12.2019 Dönemi İtibariyle

GELİR TABLOSU KONSOLİDE KIRILIMI (31.12.2019 Sonu İtibariyle)

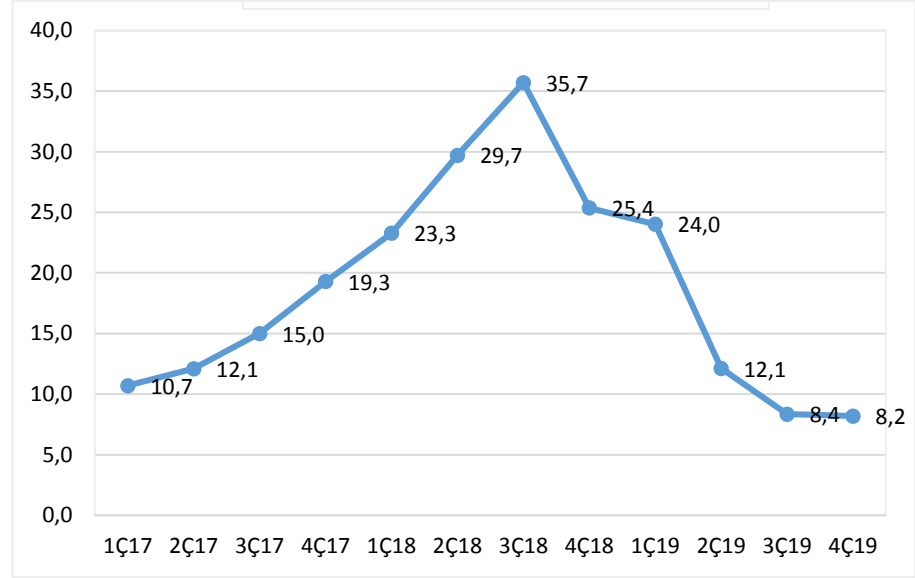


NET FİNANSAL BORÇ KIRILIMI- 31.12.2019

Net Finansal Borç (Mn TRL)



NET FİNANSAL BORÇ /FAVÖK (x)



NET FİNANSAL BORÇ KIRILIMI

Elektrik Üretimi ve Perakende (Mn TRL) 31.12.2019

Çan-2 Termik (330MW)	1.342
Urfa DGÇS (140MW)	273,6
Köprübaşı HES (8,2 MW)	38
Elektrik Perakende	119

Madencilik (Mn TRL) 31.12.2019

Antimuan	55
Kömür	30,4

Toplam 1.858

	2016	2017	2018	2019
FAVÖK	60,09	54,27	67,87	227
NET FİNANSAL BORÇ	530	1.042	1.722	1.858
NET FİNANSAL BORÇ /FAVÖK (x)	8,8	19,2	25,4	8,2

TEŐEKKÜRLER

İletişim: ir@odasenerji.com